

報道関係各位

株式会社 JR 西日本コミュニケーションズ
 西日本旅客鉄道株式会社
 株式会社日本旅行
 株式会社ナビタイムジャパン
 株式会社ブイテック研究所
 EXest 株式会社
 一般財団法人関西観光本部
 一般社団法人せとうち観光推進機構

VR空間を活用した次世代型オンライン観光ガイドプラットフォームを提供開始

～ガイドの新たな情報発信の場を構築し、コロナ後のリアルでのガイド活用や訪日外国人旅行者の誘客を目指す～

株式会社 JR 西日本コミュニケーションズ、西日本旅客鉄道株式会社、株式会社日本旅行、株式会社ナビタイムジャパン、株式会社ブイテック研究所、EXest 株式会社、一般財団法人関西観光本部、一般社団法人せとうち観光推進機構は、コンソーシアム「観光ガイド活性化連携協議会」を立ち上げ、通訳ガイドを支援する訪日外国人旅行者向けコンテンツを開発し、オンラインにてガイドの新たな情報発信の場を構築する実証実験を実施いたします。



本実証実験では、兵庫県姫路市において、「360度移動視点リアル映像」を使ったデジタル技術でVR空間を構築し、2021年12月4日（土）より、訪日外国人旅行者向けWebサービス『JR-WEST VR GUIDE NAVI』にて、VR空間内で現地案内（ツアー）の受講や自由散策が可能な次世代型オンライン観光サービスを提供いたします。訪日外国人旅行者に向けて、オンライン上での通訳ガイドスキルによる価値提供の機会を増やすことで、新型コロナウイルス感染症収束後の来訪につなげるビジネスモデルの構築を目指しています。

■ 実証実験概要

事業名	次世代型ガイド価値拡張プラットフォーム事業
事業主体	<コンソーシアム> 観光ガイド活性化連携協議会 <構成団体> 株式会社 JR 西日本コミュニケーションズ（代表幹事）、 西日本旅客鉄道株式会社、株式会社日本旅行、 株式会社ナビタイムジャパン、株式会社ブイテック研究所、EXest 株式会社、 一般財団法人関西観光本部、一般社団法人せとうち観光推進機構

事業概要	外国人旅行者に向けて、「360度移動視点リアル映像」による仮想空間構築技術やガイド独自情報集積技術を駆使し、VR空間を再現します。Webサービス『JR-WEST VR GUIDE NAVI』上で、VR空間を活用したオンライン多言語ガイドツアーサービス「ONLINE TOUR」や、ストック型デジタルコンテンツサービス「VIRTUAL WALK」を提供し、ガイドのスキルを活用する場を設けることで、外国人の日本への興味関心を高め、新型コロナウイルス感染症収束後のリアル（オフライン）な訪日観光への流れを創出する取り組みです。
------	---

なお、本事業は観光庁の観光DX推進に向けた技術開発及び地域観光モデル構築事業「これまでにない観光コンテンツやエリアマネジメントを創出・実現するデジタル技術の開発事業」の一環であり、姫路市、姫路観光コンベンションビューローおよび姫路市内の通訳ガイドの皆様にご協力いただいています。

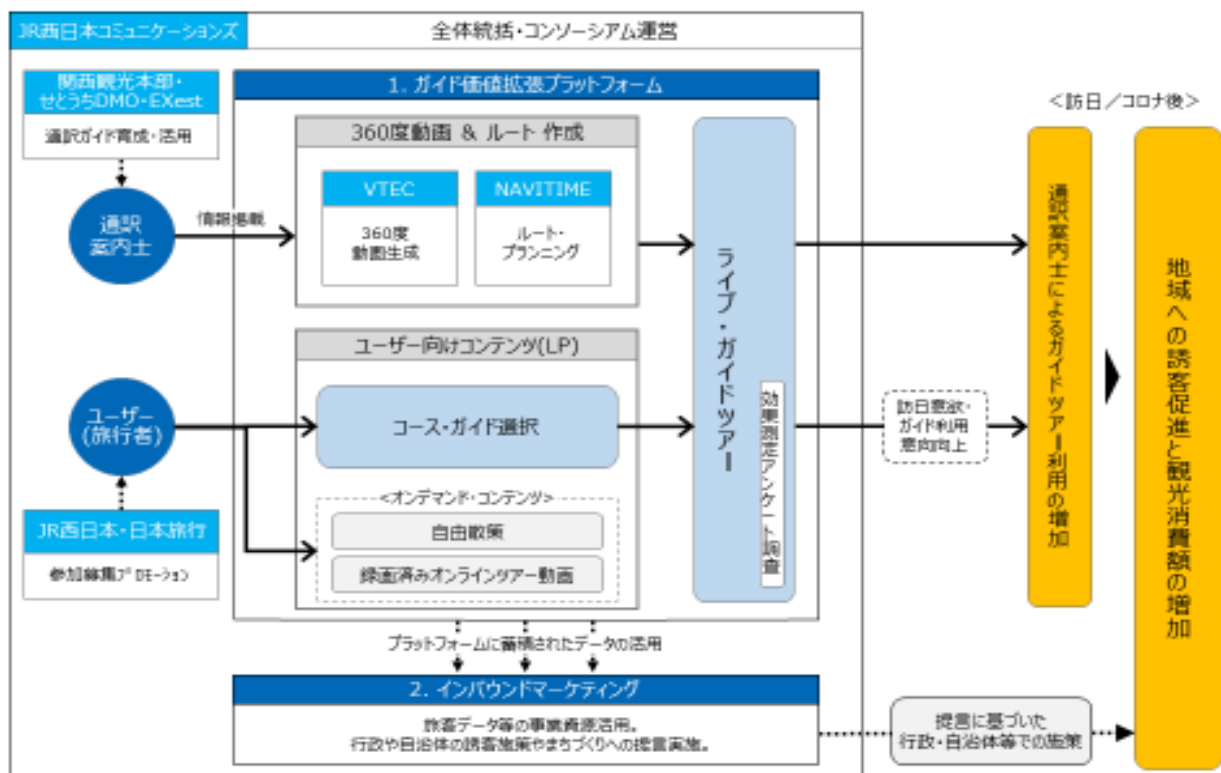
（参考）観光庁の観光DX取り組みウェブサイト

https://www.mlit.go.jp/kankocho/shisaku/kankochi/digital_transformation.html

【note】<https://digital-x-project-gov.note.jp/>

【twitter】<https://twitter.com/digitalxproject>



事業イメージ図



本実証実験では、通訳ガイドと連携して観光情報を集積し、「360度移動視点リアル映像」（360度カメラで現地を撮影した映像）による兵庫県姫路市を舞台としたVR空間を構築しました。またWebサービス『JR-WEST VR GUIDE NAVI』を開設し、本サービス内で、VR空間を活用したリアルタイムでのオンラインガイドツアー「ONLINE TOUR」とストック型デジタルコンテンツ「VIRTUAL WALK」を提供しています。

なお、「ONLINE TOUR」の対象ターゲットはシンガポールとオーストラリアの方でモニターを募集し、利用者の課題検証を行っていきます。「VIRTUAL WALK」は日本語と英語に対応し、どなたでもご利用いただけます。

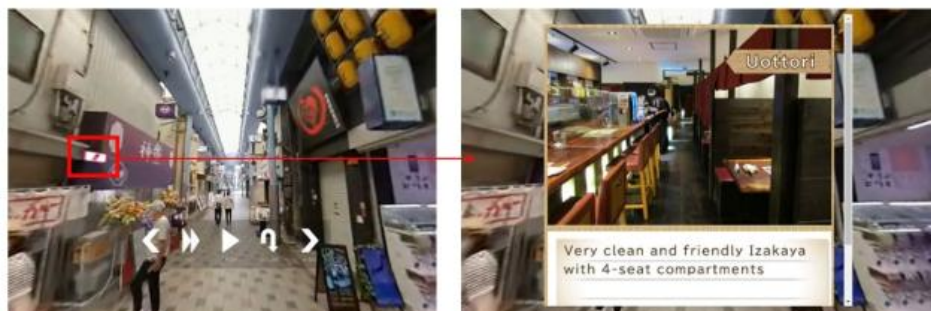
■ Web サービス「JR-WEST VR GUIDE NAVI」

名称/URL	『JR-WEST VR GUIDE NAVI』 日本語： https://explore.navitime.com/jr-west-vr-guide-navi/ja 英語： https://explore.navitime.com/jr-west-vr-guide-navi/en
実証実験期間	2021年12月4日（土）※～2021年12月12日（日） ※『JR-WEST VR GUIDE NAVI』は、2021年11月25日（木）より公開。
対象エリア	兵庫県姫路市（姫路城、書寫山圓教寺等を含む）
対象者	オーストラリアやシンガポールの方を対象にモニターを100名募集します。
サービス内容	<p>1、「ONLINE TOUR」</p> <p>オンライン会議ツール（Zoom）を活用し、旅行者とガイドをリアルタイムでつなぐ、VR空間を活用したガイドツアーです。ガイドの「おすすめコース」をもとに観光し、ガイドと直接コミュニケーションをとりながら楽しむことが可能です。ツアーは約40分間の全13コースで、ご利用にはモニター応募・事前予約が必要です。料金は無料です。</p> <p><「ONLINE TOUR」イメージ画像></p>  <p>2、「VIRTUAL WALK」</p> <p>事前予約は不要で、『JR-WEST VR GUIDE NAVI』上で気軽にご利用いただけます。</p> <p>○「WATCH MOVIE」</p> <p>既に録画してあるVR空間を活用したガイドツアーを視聴できます。ガイドおすすめの全12コースを提供しています。本コンテンツ提供にあたり、観光プランニング技術と「360度移動視点リアル映像」を連携し、撮影した箇所を優先的に巡るモデルコースを容易に作成できるツールを開発しました。</p> <p><観光プランニング技術イメージ画像></p> 

○「WALK FREELY」

VR空間を自由に散策することができます。ガイドの「おすすめスポット」は、VR空間内でテキストと写真で表示します。

<WALK FREELY イメージ画像>



■ 今後

西日本旅客鉄道が地域と連携しながら推進しているインバウンド施策やMaaS事業等のDX戦略との連携も視野に入れ、外国人旅行者の満足度向上を目指しています。また本実証実験を踏まえ、全国的な事業展開も検討してまいります。

【報道関係者お問い合わせ先】

●観光ガイド活性化連携協議会 事務局（株式会社JR西日本コミュニケーションズ内）

担当 新森(090-8526-7459)・丸山(070-6430-4472)