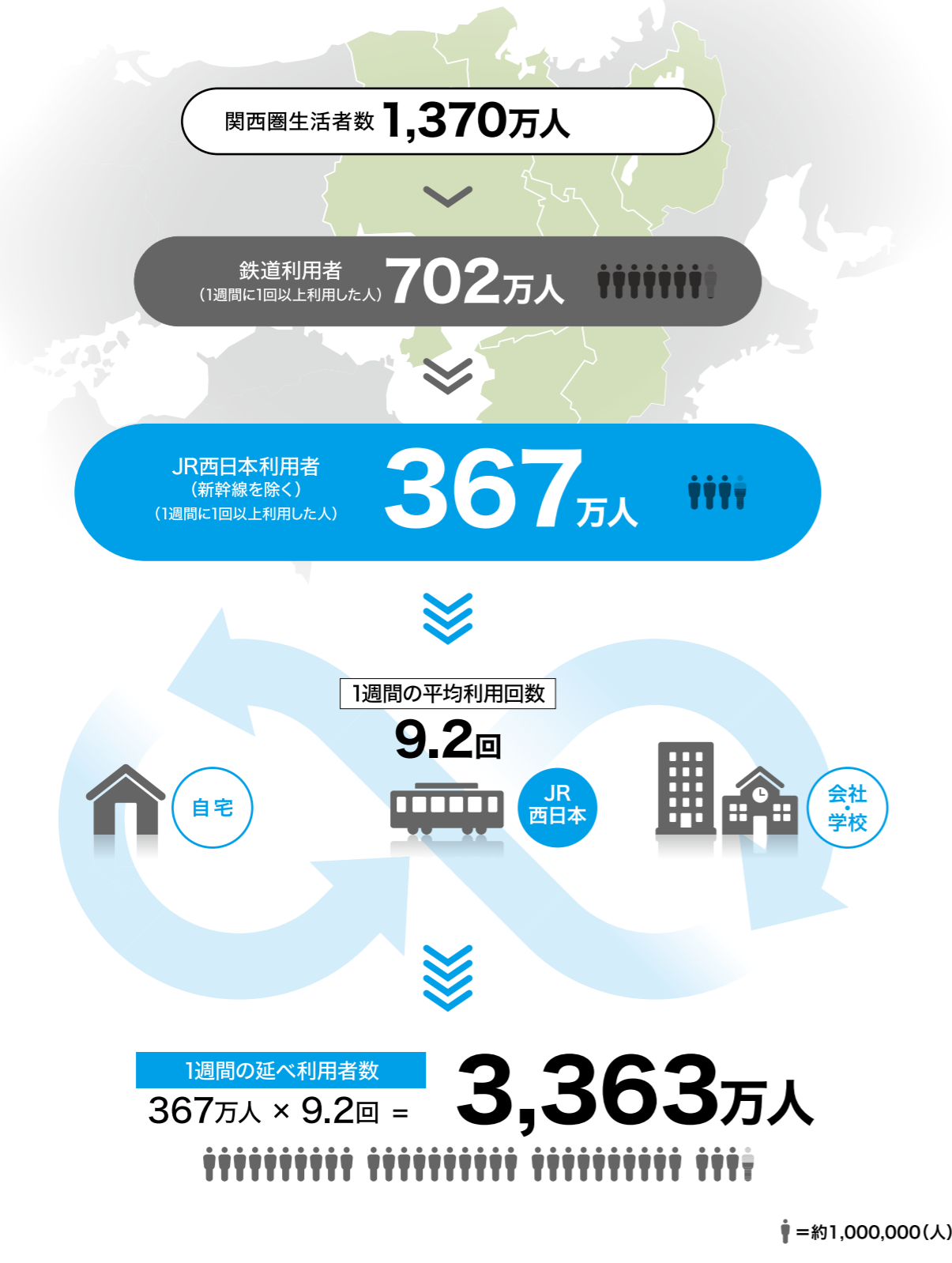


JR西日本の関西圏生活者のカバー状況

関西圏においてはおよそ702万人が鉄道を利用しており、そのうちJR西日本の利用者は50%を越える367万人となっています。



「2019年度関西圏移動者調査」((株)ジェイアール東日本企画調べ、協力:(株)JR西日本コミュニケーションズ)
 ※関西圏生活者数は、平成27年国勢調査に基づき、京阪神通勤圏(大阪全域、京都・滋賀・兵庫・奈良・和歌山の一部)居住の12歳~74歳男女を集計した数値。
 ※利用者とは、1週間に1度以上利用した人を表す。
 ※利用者数は調査対象者の調査期間中1週間のトリップデータを関西圏生活者数に割り戻して算定した。
 ※JR西日本利用者は、新幹線は含めないが、はるか等の特急は含む(対象となる路線は巻末参考資料参照)。

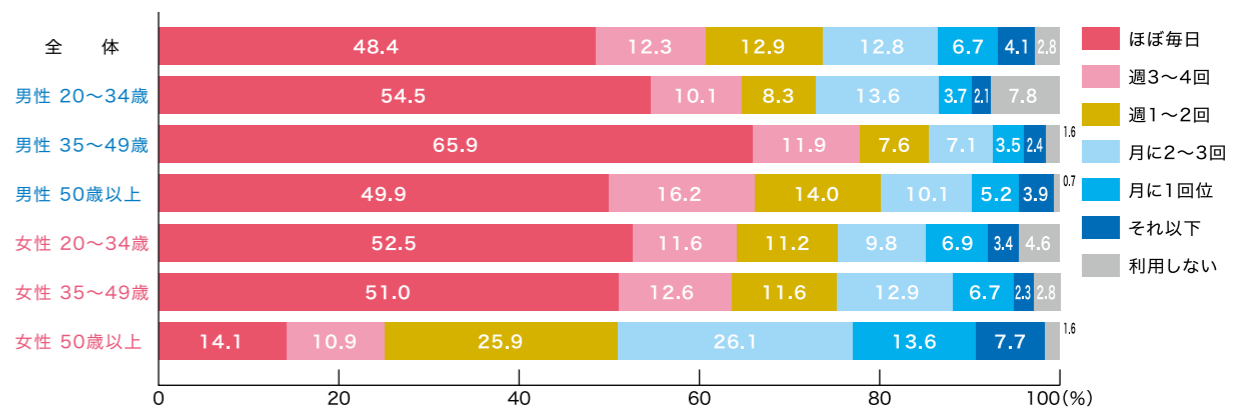
JR西日本の交通広告のパワー

関西圏におけるJR西日本利用者を見ると、男女ともに幅広い年齢層において利用率や利用頻度が高くなっています。

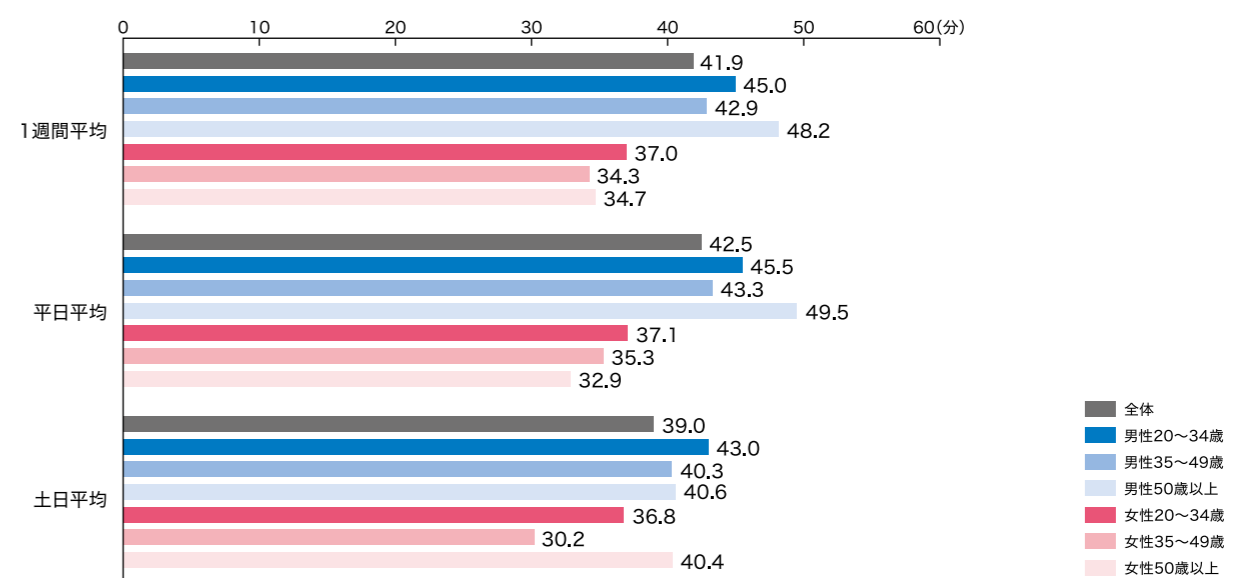
■ 関西圏JR西日本の利用者 ※ () 内は1週間の延べ乗車率

JR西日本利用者 (新幹線を除く)	1週間の延べ利用者数	推定利用者数	1週間の平均利用回数
	3,363万人 (245.6%)	367万人	9.2回
男性20~34歳	386万人 (302.5%)	39万人	10.0回
男性35~49歳	781万人 (400.7%)	67万人	11.6回
男性50歳以上	802万人 (283.6%)	80万人	10.0回
女性20~34歳	330万人 (242.0%)	39万人	8.5回
女性35~49歳	328万人 (168.2%)	39万人	8.3回
女性50歳以上	325万人 (107.0%)	66万人	4.9回

■ 鉄道利用の頻度 (%)



■ 1日あたりの平均乗車時間/個人ベース(分)



「2019年度関西圏移動者調査」((株)ジェイアール東日本企画調べ、協力:(株)JR西日本コミュニケーションズ)
 ※1日あたりの平均乗車時間=1日のJR西日本延べ乗車時間÷1日のJR西日本利用者数
 ※利用者とは、1週間に1度以上利用した人を表す。