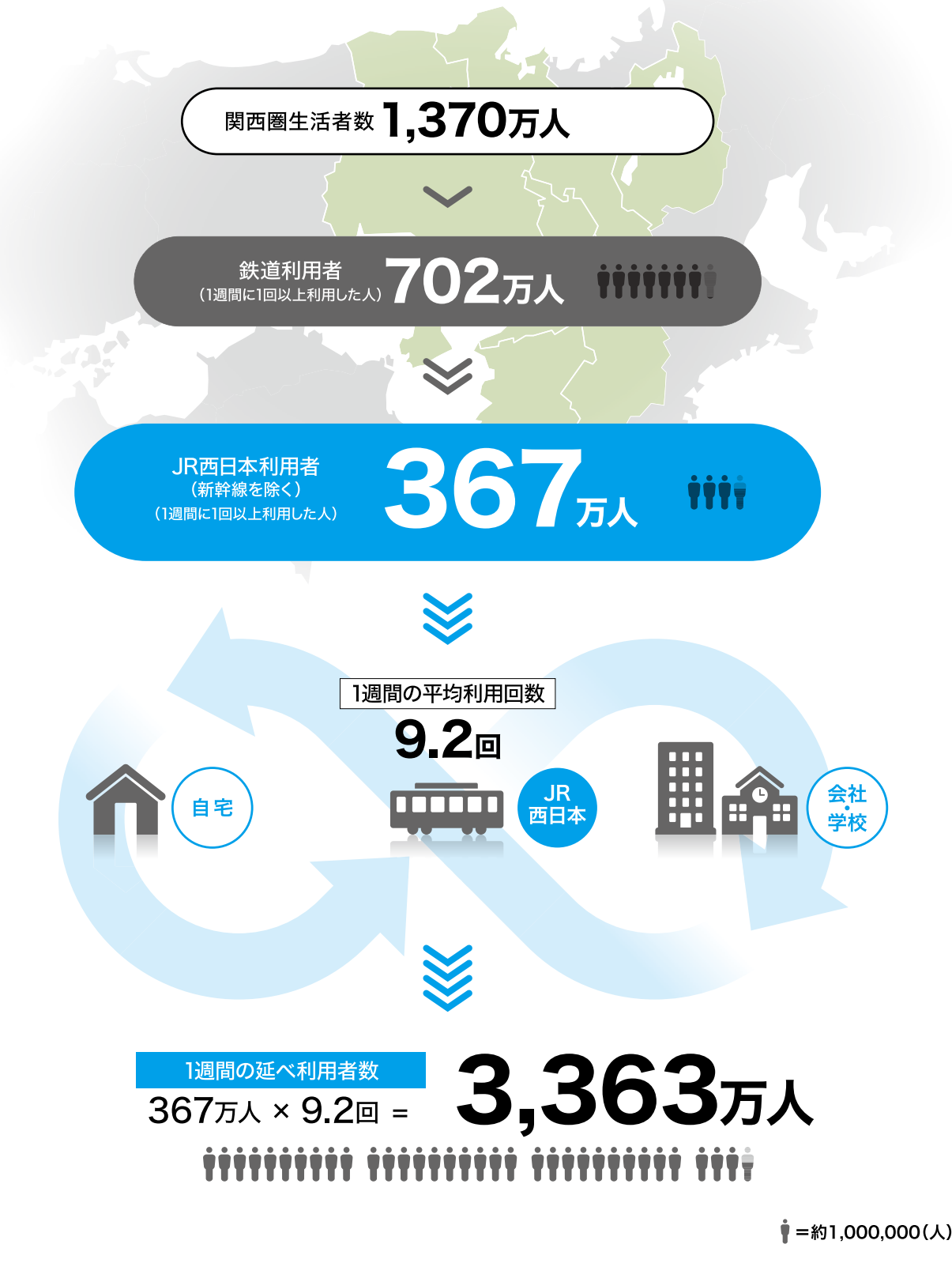


JR西日本の関西圏生活者のカバー状況

関西圏においてはおよそ702万人が鉄道を利用しており、そのうちJR西日本の利用者は50%を越える367万人と なっています。



「2019年度関西圏移動者調査」((株)ジェイアール東日本企画調べ、協力:(株)JR西日本コミュニケーションズ)
 ※関西圏生活者数は、平成27年国勢調査に基づき、京阪神通勤圏(大阪全域、京都・滋賀・兵庫・奈良・和歌山の一部)居住の12歳~74歳男女を集計した数値。
 ※利用者とは、1週間に1度以上利用した人を表す。
 ※利用者数は調査対象者の調査期間中1週間のトリップデータを関西圏生活者数に割り戻して算定した。
 ※JR西日本利用者は、新幹線は含めないが、はるか等の特急は含む(対象となる路線は巻末参考資料参照)。

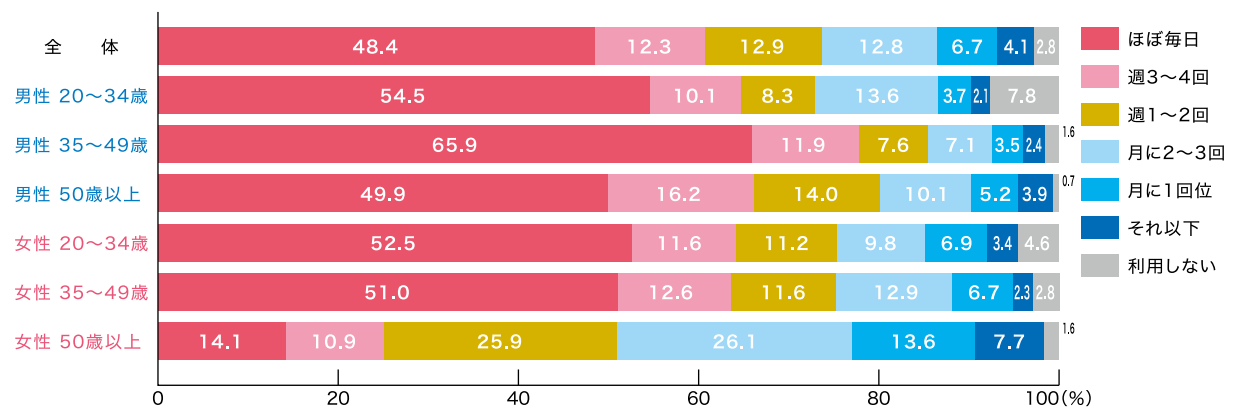
JR西日本の交通広告のパワー

関西圏におけるJR西日本利用者を見ると、男女ともに幅広い年齢層において利用率や利用頻度が高くなっ ています。

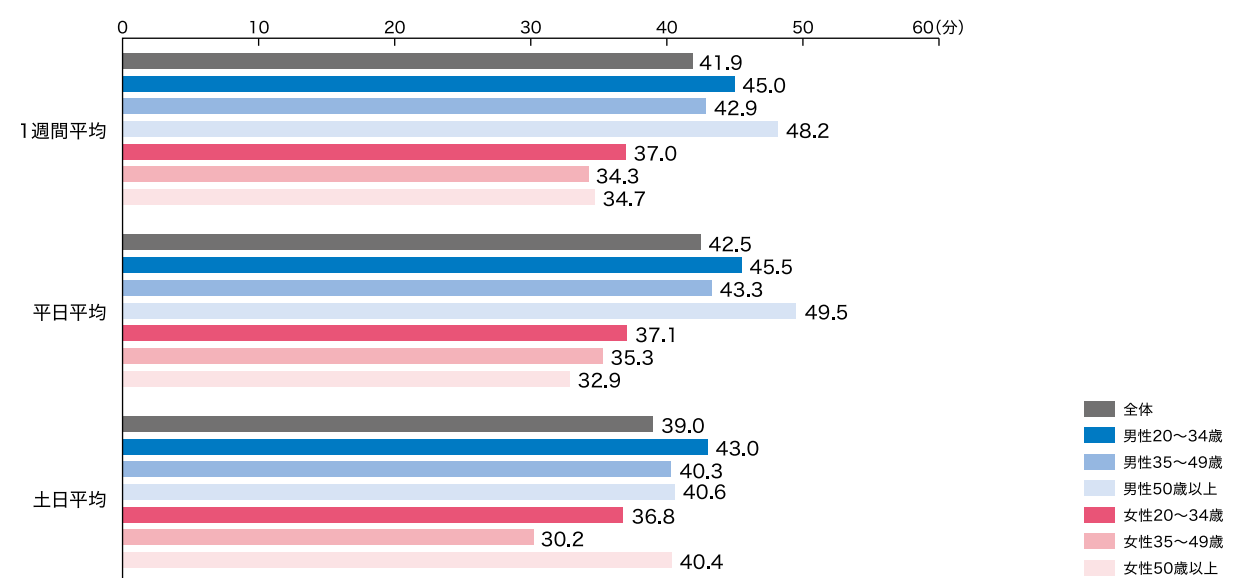
■ 関西圏JR西日本の利用者 ※ () 内は1週間の延べ乗車率

JR西日本利用者 (新幹線を除く)	1週間の延べ利用者数	推定利用者数	1週間の平均利用回数
	3,363万人 (245.6%)	367万人	9.2回
男性20~34歳	386万人 (302.5%)	39万人	10.0回
男性35~49歳	781万人 (400.7%)	67万人	11.6回
男性50歳以上	802万人 (283.6%)	80万人	10.0回
女性20~34歳	330万人 (242.0%)	39万人	8.5回
女性35~49歳	328万人 (168.2%)	39万人	8.3回
女性50歳以上	325万人 (107.0%)	66万人	4.9回

■ 鉄道利用の頻度 (%)



■ 1日あたりの平均乗車時間/個人ベース(分)



「2019年度関西圏移動者調査」((株)ジェイアール東日本企画調べ、協力:(株)JR西日本コミュニケーションズ)
 ※1日あたりの平均乗車時間=1日のJR西日本延べ乗車時間÷1日のJR西日本利用者数
 ※利用者とは、1週間に1度以上利用した人を表す。