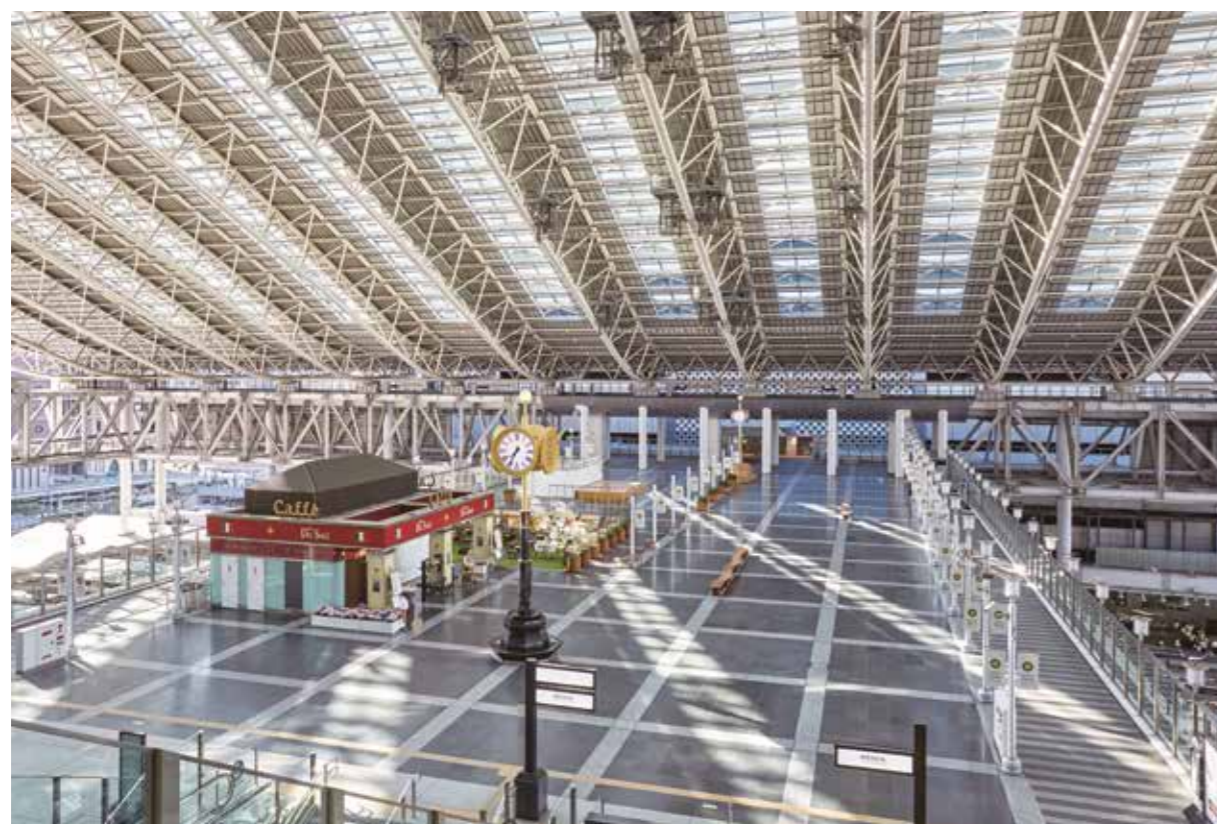


大阪ステーションシティ イベントスペース



時空の広場



アトリウム広場



カリヨン広場



南ゲート広場



旅立ちの広場

▶ さまざまな特徴を持った個性ある9つの広場でのイベント展開が可能。

大阪ステーションシティ イベント広場概要

名称	場所	利用面積	広告料金(円/税抜)		特記事項
			平日	土曜・休日	
時空の広場	橋上駅屋上5F	約225㎡	450,000	540,000	サンプリング○、商品展示○ パフォーマンス○
アトリウム広場	ノースゲートビルディング 2F中央吹抜け	約49㎡	500,000 (650,000)	600,000 (750,000)	サンプリング○、商品展示○ 大型映像(175インチ×2台)
カリヨン広場	ノースゲートビルディング 2F東側	約25㎡	200,000	240,000	サンプリング○、商品展示○ パフォーマンス△(要相談)
南ゲート広場	サウスゲートビルディング 1F	約91㎡	300,000	360,000	サンプリング○ 商品展示○、パフォーマンス○
旅立ちの広場	サウスゲートビルディング 1F	約54㎡	250,000 (100,000)	300,000 (100,000)	サンプリング○、商品展示○ パフォーマンス△(要相談)

※アトリウム広場()の料金は大型映像を使用する場合の料金です(大型映像の使用はOSC施設コンテンツ放映との共有になります)。
 ※旅立ちの広場()の料金は、南ゲート広場への誘客を目的としたサンプリングを実施する場合の料金です(南ゲート広場と同時に申し込みください)。
 ※イベント実施に伴う立会費、警備費、備品使用料、申請書類作成代行費、電気工事費等は、別途料金が必要となります。
 ※連続使用料金(2日以降、基本料金の30%割引)
 ※イベント広場毎に、強風等による規制、音量、物販飲食、飛散物・配布物等の制限、規制等があります。

●その他の広場
 上記以外にもノースゲートビルディング「和らぎの庭(10F)」「風の広場(11F)」「天空の農園(14F)」サウスゲートビルディング「太陽の広場(15~17F)」の4つの広場があります。別途ご相談ください。

●イベント使用時間帯
 1. イベント使用可能時間帯
 (基本)使用時間: 8時~21時、音出時間: 10時10分~20時 ※通勤時間帯、テナント営業開始時間等イベントスペース毎の制約有り。
 2. 設営撤去日使用料金
 (基本) 設営時前日21時以降、撤去時翌日5時まで無料 ※前日設営(21時まで)、翌日撤去5~21時使用の場合は、当該料金50%割引

お問い合わせ・お申し込みはプロモーション局(06-6344-5804)までご連絡ください。