

2026年5月26日
西日本旅客鉄道株式会社
株式会社JR西日本コミュニケーションズ

2026年5月27日、「バーチャル広島駅 2.u」オープン！

—あなたの創作が、リアルへつながる。VRChat 発 “もう一つの広島駅” が始動—

西日本旅客鉄道株式会社（本社：大阪市北区、代表取締役社長：倉坂 昇治）、株式会社 JR 西日本コミュニケーションズ（本社：大阪市北区、代表取締役社長：伊藤 義彦）は、JR 西日本グループのメタバース空間であるバーチャル大阪駅とバーチャル広島駅で構成される「バーチャル・ステーション」をリニューアルします。

2026年5月27日（水）にバーチャル広島駅は「バーチャル広島駅 2.u（トゥーユー）」として、新たにソーシャル VR プラットフォーム「VRChat」にて開業します。



JR 西日本グループでは、2022 年より、リアルで多様な社会性や機能性を有する『駅』をバーチャル上に再現・拡張する試みとして「バーチャル・ステーション」の構築に取り組んでまいりました。このたび開業する「バーチャル広島駅 2.u」は、この春で終了した「バーチャル広島駅」を全面リニューアルし、コンセプト・空間構成ともにパワーアップした、新たなバーチャル・ステーションです。ユーザーが主役となる共創の場として、自己表現や創作活動がより多くの人々に発信されるとともに、企業・団体との連携や、リアル社会への展開も視野に入れた空間へと大きく進化しました。ユーザーの皆さまの活動が、バーチャルの枠を飛び越え、リアルへとつながり、新たな価値が生まれる——そんな新しい体験を提供します。

この度の開業を記念し、2026 年 6 月 6 日よりオープニング特別企画を開催します。ぜひ、みなさまのご来場をお待ちしております。

■「バーチャル広島駅 2.u」の特徴と楽しみ方

「バーチャル広島駅 2.u」は、「終電後の、誰も知らない広島駅」をテーマにした没入型ワールドです。リアルに再現された駅構造と、VRならではの幻想的な演出が融合し、「見たことのない広島駅」を体験できます。

さらに、本ワールドは単なるバーチャル空間ではなく、「創作の発信・交流・展示・イベント」といったユーザーの皆さまの様々な活動を広げる“共創型プラットフォーム”としても機能するように設計されています。

【バーチャル広島駅 2.u のワールド】

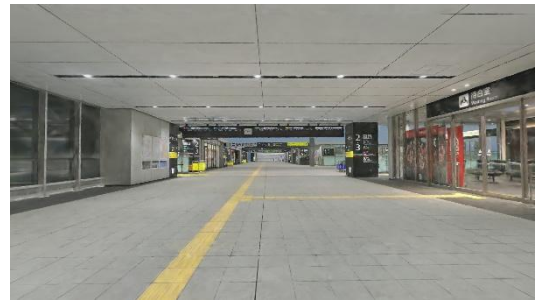
○体験のはじまり：誰もいない列車、しかしどこかに人がいる



「バーチャル広島駅 2.u」でのあなたの体験は、誰もいない列車の中から始まります。そこには他の乗客もおらず、車掌のアナウンスも聞こえません。しかし、この空間はあなた一人だけのものではありません。同じワールドのどこかに他のユーザーが滞在し、同じ時間を共有しています。精巧に再現された列車の中でゆっくり時間を過ごすことも、ワープを使って次の空間へ足を踏み出すことも可能です。車両から外へ降り立つと、広島駅在来線 1 番線ホームへと繋がります。

○広島駅在来線コンコース：他者と交差する非日常

ホームから階段を上がると在来線コンコースへ移動します。見慣れているはずの広島駅ですが、終電後という時間帯の中で、その姿はどこか違って見えるかもしれません。ふとした瞬間に、同じ空間を訪れた他のユーザーとすれ違うこともあるでしょう。その場で合流して会話を楽しむことも、あえて一定の距離を保ちながら同じ空間を共有しても構いません。そこで引き返すのか、それともそこにあえて留まって過ごすのか、それともさらに奥にあるワールドへ進むのか。まだ見たことのない広島駅を予感させる空間となっています。



○広島駅新幹線コンコース：人が集まり、場が生まれる



さらに奥に待っているのは、「バーチャル広島駅 2.u」の中心となる空間。多くのユーザーが集い、交流するであろうこの空間は、ユーザーによる創作作品や多様なバーチャル活動の“お披露目の場”となり、さらにはアイテムなどの販売や購入など様々な形で活用できる“商いの場”にもなります。広島駅をよく知る方もそうでない方も、どなたでも楽しめる“もう一つの広島駅”の姿がここに 있습니다。

「バーチャル広島駅 2.u」は、あらかじめ用意された体験を“消費する”場所ではなく、ユーザー同士の関係性や活動によって、新しい価値が生まれる空間です。「仲間と待ち合わせて集まる・その場で出会った人と交流する・イベントをきっかけに新たなコミュニティが生まれる」といった、バーチャルならではの“偶発的な出会い”や“共創”が自然に生まれていきます。さらに、ここで生まれた活動や創作は、リアルの広島駅や各種企画とも連動し、バーチャルを越えてリアルと広がっていきます。「2.u (トゥーユー)」という名称には、“あなたに向けた”という意味が込められています。この空間は、誰かが用意した体験だけで完結するものではなく、訪れるユーザーの存在や活動によって日々変化していきます。

これから始まる「バーチャル広島駅 2.u」の世界を是非お楽しみください。

■「オープニング特別企画」について

今回の開業を記念し、オープニング特別企画（以下、「本企画」）を実施します。ワールドへのご来場だけでなく、イベントへの参加や募集作品の応募もお待ちしております。

<イベント内容>

① イラスト募集：「バーチャルからリアルへ展開！イラストコンテスト！」

VRChatの人気3Dアバターである「まめひなた」とVRChatに参戦する「バーチャル広島駅 2.u」がタッグを組み、まめひなたのイラストを募集する新企画がスタートします！みなさんの自由な発想とデザイン力が詰まったイラストをお待ちしております。投稿されたイラストから選出された作品は、バーチャルとリアル双方の広島駅で駅ポスターとして掲出します。リアルとバーチャルを行き交う多くの方々に作品を見ていただく絶好の機会となりますので、ぜひご参加ください。（選出された作品を制作いただいた方には、駅ポスターの現物も進呈します）さらに、今後当社出展予定のイベントでのさらなる活用も予定しております。詳細は、今後の情報発信にご期待ください。

イベント名：「バーチャルからリアルへ展開！イラストコンテスト！」

募集期間：2026年6月6日（土）から1か月程度予定

公開期間：バーチャル広島駅 2026年7月ごろ実施予定

広島駅 2026年7月ごろ実施予定（1週間程度の予定）

応募方法：①[公式 X アカウント \(@vos_official\)](#) をフォロー

②指定のハッシュタグとイラストを X に投稿

※詳細な応募方法など最新情報は後日公式 X およびバーチャル広島駅 2.u HP にてご案内します。

<https://www.jr-odekake.net/navi/virtual-station/hiroshima/>

② トークイベント：「つなぐ！ひろがる！バーチャルトークリレー」(6/6(土)、7(日))

VRChatなどで活躍する多種多様なクリエイターを数珠繋ぎで紹介しながら、トーク・パフォーマンスを行っていただきます。どんなクリエイターの方が参加して下さるのか、紹介して下さるのかドキドキ・ワクワクのイベントです。このイベントをきっかけに新たな推しや気になる界隈が見つかるかもしれません。ぜひお気軽にご参加ください。

イベント名：「つなぐ！ひろがる！バーチャルトークリレー」

開催日時：2026年6月6日（土）、7日（日）

開催場所：バーチャル広島駅

※下記のVRChatグループ（Group+インスタンス）にて開催いたします。

事前にグループへご参加の上、当日はインスタンスへお越しください。

<https://vrc.group/JRTALK.3498>

※イベントの詳細や具体的な当日の参加方法については、グループ内通知およびバーチャル広島駅 2.u HP にて順次ご案内いたします。

<https://www.jr-odekake.net/navi/virtual-station/hiroshima/>

■ 「バーチャル広島駅 2.u」について

名称：「バーチャル広島駅 2.u」 （英字表記：「Virtual HIROSHIMA Station 2.u」）

事業主体：JR 西日本グループ XR コンソーシアム

（西日本旅客鉄道株式会社、株式会社 JR 西日本コミュニケーションズ）

公開期間：2026年5月27日（水）9：00 ～

プラットフォーム：VRChat（PC や VR 機器、スマートフォン等でお楽しみいただけます）

参加費：無料（空間内のアイテム購入等は別途有料）

【アクセス方法】（PC）

①Steam をインストール

下記ページより、Steam をインストールしてください

<https://store.steampowered.com/about/>

②VRChat をインストール

先ほどインストールした Steam を起動し、VRChat をインストールしてください（無料）

<https://store.steampowered.com/app/438100/VRChat/>

※機器によっては対応していない場合があります

③VRChat アカウントを作成

VRChat の公式ウェブサイトアクセスし、右上の Login ボタンをクリック。続いて「Create a New Account」を選択し、必定事項を入力し、アカウントを制作してください。

④バーチャル広島駅 2.uへアクセス！

https://vrchat.com/home/launch?worldId=wrlld_748d5dcf-1843-429f-b09c-6051752e8526

【アクセス方法】（スマートフォン）

スマートフォンからのアクセスでは一部機能が制限されます。すべての機能を利用するには PC から VRChat へアクセスし、バーチャル広島駅 2.u をお楽しみください。

①VRChatアプリをインストール

お使いのスマートフォンのOSにあわせてApp StoreもしくはGoogle PlayからVRChatアプリをインストールしてください。

②VRChatアカウントを作成

VRChatの公式ウェブサイトアクセスし、右上のLoginボタンをクリック。続いて「Create a New Account」を選択し、必定事項を入力し、アカウントを制作してください。

③バーチャル広島駅 2.uへアクセス！

https://vrchat.com/home/launch?worldId=wrlld_748d5dcf-1843-429f-b09c-6051752e8526

【参考】「VRChat」について

「VRChat」は、パソコンやVR（Virtual Reality・仮想現実）機器などさまざまな環境からバーチャル空間にアクセスできる、マルチプラットフォーム対応のメタバースプラットフォームです。ユーザーが作成した多彩なバーチャルワールドで、アバターによるコミュニケーションやチャット、ミニゲームを楽しむことができます。また、音楽ライブや発表会などのイベントも開催されており、誰もが自由に参加できます。アバターやワールドのカスタマイズも可能で、さまざまなユーザー同士が交流できるのが特長です。

※本プレスリリースに記載された内容は現時点のものであり、今後変更となる場合があります。